

GN 967

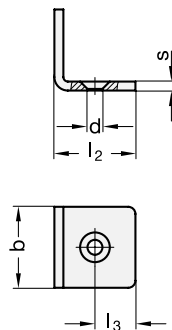
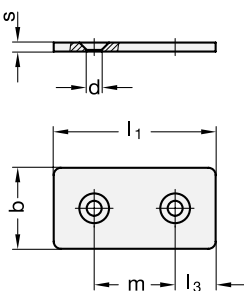
Winkel, Laschen

für Profilsysteme

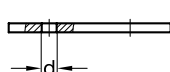
Form F

Form L

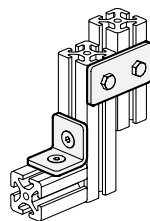
Kennziffer 1
mit Senkung



Kennziffer 2
ohne Senkung



Anwendungsbeispiele



Hinweis

Winkel und Laschen GN 967 werden insbesondere in Verbindung mit Profilsystemen eingesetzt. Flächengleiche bzw. rechtwinklige Verbindungen lassen sich so platzsparend und stabil realisieren.

Über die Profilsystemtechnik hinaus können die Winkel und Laschen für vielfältige Fixierungs- und Halteaufgaben z. B. im Vorrichtungsbau eingesetzt werden.

Bei der Kennziffer 2 sind die Bohrungen ohne Senkung ausgeführt, um die Befestigung mittels Zylinderschrauben, Muttern oder Nieten zu ermöglichen.

Kennziffern

- 1 | mit Bohrung für Senkschrauben DIN 7991
- 2 | mit Bohrung ohne Senkung

Formen

- F | Lasche
- L | Winkel

b	l ₁ Form F	l ₂ Form L	l ₃	m	d	s
20	40	20	10	20	5,2	3
30	60	30	15	30	6,3	4
40	80	40	20	40	8,3	5
45	90	45	22,5	45	8,3	5

Ausführung

- ▶ Stahlblech
 - verzinkt, blau passiviert ● ZB
 - kunststoffbeschichtet
 - schwarz, RAL 9005, strukturmatt ● SW
 - silber, RAL 9006, strukturmatt ● SR

▶ RoHS-konform

Bestellbeispiele

GN 967-40-80-F-1-SW



Lasche für Profilsystem

GN 967-30-30-L-1-SR



Winkel für Profilsystem