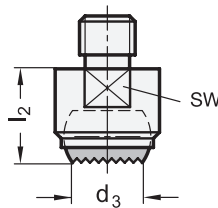
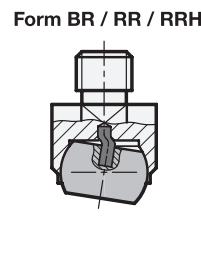
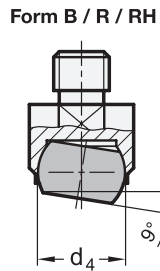
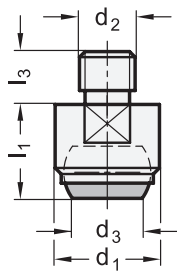


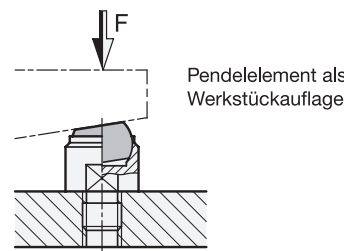
GN 709.1
Stahl

GN 709.15
Edelstahl

Pendelelemente
mit Gewindezapfen



Anwendungsbeispiel



3

Form

- B** Druckfläche plan
- R*** Druckfläche geriffelt
- BR** Druckfläche plan, mit selbsttätiger Rückstellung
- RR*** Druckfläche geriffelt, mit selbsttätiger Rückstellung
- RH** Druckfläche geriffelt, mit Hartmetallkugel
- RRH** Druckfläche geriffelt, mit selbsttätiger Rückstellung, mit Hartmetallkugel

d ₁	d ₂		d ₃			d ₄ Kugel-Ø	l ₁ ±0,02	l ₂ ±0,1	l ₃	sw	Statische Belastbarkeit max. in kN
	M 6	M 8	Form B, R, BR, RR	Form RH	Form RRH						
13	M 6	M 8	7,2	8,3	8,3	10	13	13	8	11	10
20	M 8	M 10	10,5	12,8	10,5	16	18	18	10	17	25
20	M 12	-	10,5	12,8	10,5	16	18	18	12	17	25
30	M 16	-	20	20	20	25	27	27	16	27	90
50	M 20	-	34,5	34,5	34,5	40	35	35	20	41	165
50	M 24	-	34,5	34,5	34,5	40	35	35	24	41	165

*nur für GN 709.1 lieferbar

Ausführung

- **GN 709.1**
Stahl
vergütet, phosphatiert
 - Kugel Stahl, gehärtet, blank (Form B / R / BR / RR)
 - Kugel Hartmetall, vernickelt (Form RH / RRH)
 - Federelement Kunststoff (PUR) (Form BR / RR / RRH)

- **GN 709.15**
Edelstahl
nichtrostend, 1.4057, vergütet
 - Kugel Edelstahl nichtrostend 1.3541, vernickelt (Form B / BR)
 - Kugel Hartmetall, vernickelt (Form RH / RRH)
 - Federelement Kunststoff (PUR) (Form BR / RRH)

- [Elastomer-Eigenschaften](http://hanser.ch) → hanser.ch
- [Edelstahl-Eigenschaften](http://hanser.ch) → hanser.ch
- [RoHS-konform](#)

Hinweis

Pendelelemente GN 709.1 / GN 709.15 werden als bewegliche Auflagen oder Druckstücke zum Spannen von Werkstücken verwendet. Sie können auch als Anschlag eingesetzt werden. Bei Gussteilen empfiehlt es sich Pendelelemente mit einer Hartmetallkugel zu verwenden.

Bei Pendelelementen mit selbsttätiger Rückstellung schwenkt die Auflagefläche nach dem Spannen zurück in die Ausgangslage. Somit wird verhindert, dass beim Einlegen des Werkstückes die Kugel in einer schrägen Position verklebmt werden kann.

Die Kugel lässt sich max. 9° verdrehen; gegen weiteres Verdrehen ist sie gesichert.

siehe auch...

- [Pendelelemente GN 709.3 \(mit Schraube, einstellbar\)](#) → hanser.ch
- [Pendelelemente GN 709.7 \(mit Innengewinde\)](#) → hanser.ch

Bestellbeispiel (Stahl)	
1	d ₁
2	d ₂
3	Form

GN 709.1-20-M10-R

Bestellbeispiel (Edelstahl)	
1	d ₁
2	d ₂
3	Form

GN 709.15-13-M8-B