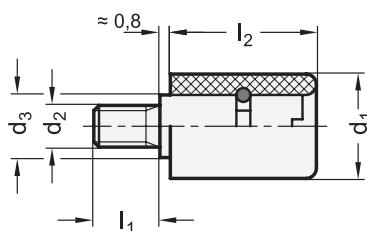


## GN 599.5 Drehbare Zylinderknöpfe

Achsteil Edelstahl



<b>1</b>	<b>2</b>	<b>3</b>		
<b>d<sub>1</sub></b>	<b>d<sub>2</sub></b>	<b>l<sub>1</sub></b>	<b>d<sub>3</sub></b>	<b>l<sub>2</sub></b>
13	M 6	9	8	18
14	M 6	9	8	20
16	M 6	9	8	23

### Ausführung

- Kunststoff  
Thermoplast (Polyamid PA)  
- temperaturbeständig bis 80 °C  
- schwarz, matt
- Achsteil  
Edelstahl  
nichtrostend, 1.4305
- *Kunststoff-Eigenschaften* → [hanser.ch](http://hanser.ch)
- *Edelstahl-Eigenschaften* → [hanser.ch](http://hanser.ch)
- **RoHS-konform**

### Hinweis

Zylinderknöpfe GN 599.5 werden hauptsächlich in Verbindung mit kleinen Handrädern (GN 736, GN 736.1) bei geringem Verstellmoment eingesetzt (Fingerzufassung).

siehe auch...

- *Zustellräder GN 736* → [hanser.ch](http://hanser.ch)
- *Zuställräder mit Skalieransatz GN 736.1* → [hanser.ch](http://hanser.ch)

Bestellbeispiel

**GN 599.5-14-M6-9**

**1** d<sub>1</sub>  
**2** d<sub>2</sub>  
**3** l<sub>1</sub>