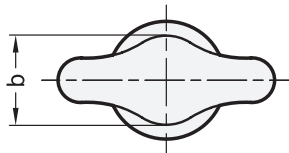
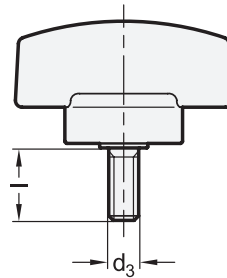
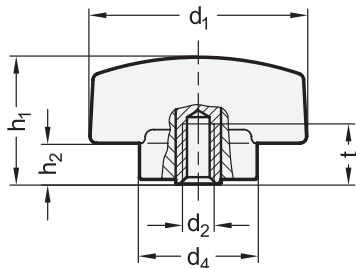


GN 5320 Drehmoment-Flügelmuttern / Flügelschrauben



ELESA original design CTD

¹ d ₁	² d ₂	² d ₃	³ Länge l		d ₄	b	h ₁	h ₂	t min.	⁴ Drehmoment ±15% in Nm	
48	M 5	M 5	10	16	26	20	28	9	8	2	3
48	M 6	M 6	16	25	26	20	28	9	8	2	3

Ausführung



- Kunststoff
Thermoplast (Polyamid PA)
- glasfaserverstärkt
- temperaturbeständig bis 80 °C
- schwarz, matt



- Drehmomentmechanik
Stahl, vernickelt
- Buchse / Schraube
Stahl, vernickelt

• [Kunststoff-Eigenschaften](http://hanser.ch) → hanser.ch

• [RoHS-Konform](#)

Hinweis

Drehmoment-Flügelmuttern / Flügelschrauben GN 5320 werden dann eingesetzt, wenn das per Handkraft einleitbare Drehmoment begrenzt werden soll.

Die Drehmomentmechanik der Flügelmutter / Flügelschraube löst beim Rechtsdrehen mit Erreichen des angegebenen Drehmoments eine „Überrastung“ aus. Dadurch ist sichergestellt, dass z. B. beim Anziehen ein max. zulässiges Drehmoment nicht überschritten wird.

Beim Linksdrehen wird dagegen zuverlässig ein zum Lösen nötiges Drehmoment übertragen.

siehe auch...

• [Drehmoment-Rändelgriffe GN 3663](http://hanser.ch) → hanser.ch

• [Drehmoment-Rändelgriffschrauben GN 3663](http://hanser.ch) → hanser.ch

Bestellbeispiel (Buchse)	
¹	d ₁
²	d ₂
⁴	Drehmoment
⁵	Farbe

¹ ² ⁴ ⁵
GN 5320-48-M5-2-SW

Bestellbeispiel (Schraube)	
¹	d ₁
²	d ₃
³	Länge l
⁴	Drehmoment
⁵	Farbe

¹ ² ³ ⁴ ⁵
GN 5320-48-M6-16-3-SW