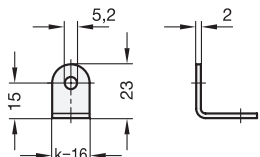


GN 479

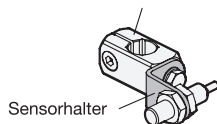
Sensorhalter

für Anbau-Klemmhalter

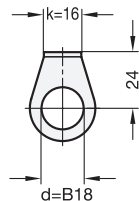
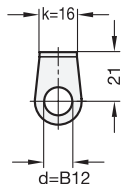
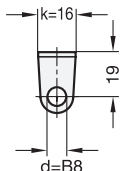
Laschenbreite $k = 16$



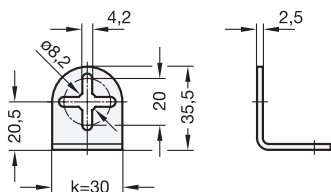
Klemmhalter GN 478



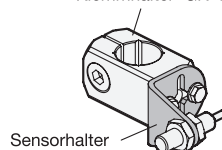
Draufsichten für verschiedene Bohrungs- $\varnothing d$



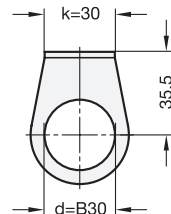
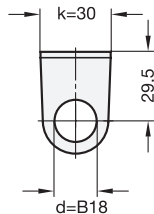
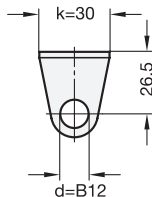
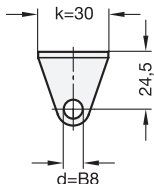
Laschenbreite $k = 30$



Klemmhalter GN 478



Draufsichten für verschiedene Bohrungs- $\varnothing d$



Hinweis

Die Sensorhalter GN 479 dienen zur Aufnahme von Sensoren, die mit zwei Kontermuttern befestigt werden.

Die Befestigungsbohrung ist auf die Zentralgewinde von Anbau-Klemmhaltern GN 478 abgestimmt. Bei $k=30$ erlauben die kreuzförmig angeordneten Langlöcher eine zusätzliche Justierbarkeit und die Verwendung von zwei Befestigungsschrauben (gehören nicht zu Lieferumfang).

siehe auch...

- Anbau-Klemmhalter GN 478 → Hauptkatalog
- Haltebleche GN 479.1 (ohne Bohrung d) → Hauptkatalog
- Weitere Befestigungselemente für Sensoren:
 - GN 176 / GN 177.1 → Hauptkatalog ff.
 - GN 271.4 / GN 272.4 / GN 273.4 → Hauptkatalog

Ausführung

- ▶ Edelstahl
 - nichtrostend, 1.4305
 - matt gestrahlt
- ▶ Edelstahl-Eigenschaften
→ Hauptkatalog
- ▶ RoHS-konform

Bestellbeispiel

Sensorhalter
GN 479-B12-16

Norm	d	k