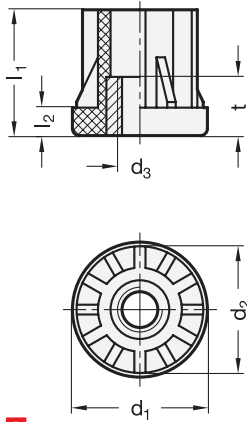
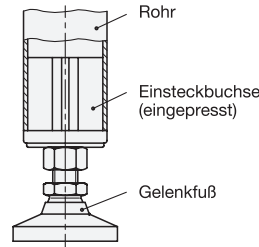


EL 448 Einsteckbuchsen
für Rohre



Anwendungsbeispiel



Sortiment
erweitert!



elesa

ELESA original design NDX.T

1

2

d ₁ Außen-Ø	d ₂ Innen-Ø	d ₃ Gewinde-Ø - t ₁ Gewindetiefe								l ₁	l ₂	Statische Belastbarkeit in N	
												M8 bis M16	M20 bis M24
D 20*	D 16	-	M 8-10	-	-	-	-	-	-	23	5	4500	-
D 25*	D 21	-	M 8-10	M 10-10	-	-	-	-	-	26	5,5	4500	-
D 30	D 25	D 26	M 8-10	M 10-10	M 12-10	M 14-15	M 16-15	-	-	31	6	4500	-
D 30	D 27	D 28	M 8-10	M 10-10	M 12-10	M 14-15	M 16-15	-	-	31	6	4500	-
D 32*	D 28	-	M 8-10	M 10-10	-	-	-	-	-	31	6	4500	-
D 35*	D 31	-	-	M 10-10	M 12-10	-	-	-	-	31	6	4500	-
D 38	D 33	D 34	-	M 10-10	M 12-10	M 14-15	M16-15	-	-	38	8	5000	-
D 38	D 35	-	M 8-10	M 10-10	M 12-10	M 14-15	M 16-15	-	-	38	8	5000	-
D 40*	D 34	-	-	M 10-10	M 12-10	-	-	-	-	38	8	5000	-
D 42*	D 36	-	-	M 10-10	M 12-10	-	-	-	-	38	8	5000	-
D 42,4	D 37,4	D 38,4	-	M 10-10	M 12-10	M 14-15	M 16-15	M 20-20	-	38	8	5000	8000
D 42,4	D 39,4	-	M 8-10	M 10-10	M 12-10	M 14-15	M 16-15	M 20-20	-	38	8	5000	8000
D 45*	D 39	-	-	-	M 12-10	-	M 16-15	-	-	38	8,5	5000	-
D 48*	D 42	-	-	-	M 12-10	-	M 16-15	-	-	45	10	5500	-
D 48,3	D 43,3	D 44,3	-	-	M 12-10	M 14-15	M 16-15	M 20-20	-	45	10	5500	8500
D 48,3	D 45,3	-	M 8-10	M 10-10	M 12-10	M 14-15	M 16-15	M 20-20	-	45	10	5500	8500
D 50*	D 44	-	-	-	M 12-10	-	M 16-15	-	-	45	10	5500	-
D 50,9	D 45,9	D 46,9	-	-	M 12-10	M 14-15	M 16-15	M 20-20	-	45	10	5500	8500
D 50,9	D 47,9	-	-	-	M 12-10	M 14-15	M 16-15	M 20-20	-	45	10	5500	8500
D 60,3	D 55,3	D 56,3	M 8-10	M 10-10	M 12-10	M 14-15	M 16-15	M 20-20	M 24-20	52	12	5500	8500
D 60,3	D 57,3	-	M 8-10	M 10-10	M 12-10	M 14-15	M 16-15	M 20-20	M 24-20	52	12	5500	8500

* passend für Konstruktionsrohre GN 990

Ausführung

- Kunststoff (Polyamid PA)
 - glasfaserverstärkt
 - schwarz, matt
 - temperaturbeständig bis 100 °C
- Buchse Messing
- *Kunststoff-Eigenschaften* → Hauptkatalog
- **RoHS-konform**RoHS-konform

Hinweis

Einsteckbuchsen EL 448 ermöglichen die Montage von Schrauben in Rohren. Sie werden dabei über den leicht konisch zulaufenden Einsteckteil im Rohr gehalten.

Die in der Tabelle angegebenen Werte der statischen Belastbarkeit sind Richtwerte, bei deren Überschreitung es zu bleibenden Verformungen oder zum Bruch der Einsteckbuchse kommen kann.

Bestellbeispiel	1	d ₁
EL 448-D38-D34-M12	2	d ₂
	3	d ₃