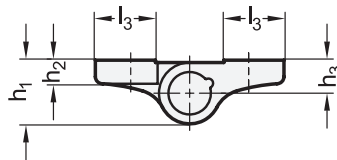
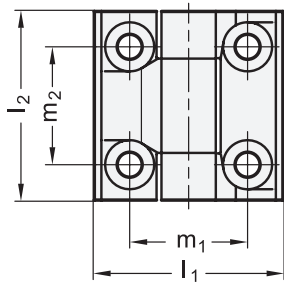
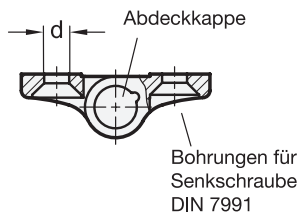


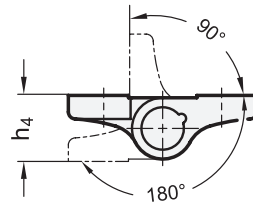
**GN 437.1** | **Scharniere**  
Zink-Druckguss



**4 Form**  
A 2x2 Bohrungen für Senkschrauben



Schwenkbereich



| <sup>2</sup> l <sub>1</sub> | <sup>3</sup> l <sub>2</sub> | d   | h <sub>1</sub> | h <sub>2</sub> | h <sub>3</sub> | h <sub>4</sub> | l <sub>3</sub> | m <sub>1</sub> | m <sub>2</sub> |
|-----------------------------|-----------------------------|-----|----------------|----------------|----------------|----------------|----------------|----------------|----------------|
| 60                          | 60                          | 8,3 | 18,5           | 7,5            | 9,5            | 19             | 20             | 36             | 36             |

**Ausführung**

- Zink-Druckguss **ZD**  
kunststoffbeschichtet  
schwarz RAL 9005, strukturmatt ● **SW**  
silber RAL 9006, strukturmatt ○ **SR**
- Abdeckkappe  
Kunststoff (Polyacetal POM)  
temperaturbeständig bis 80 °C
- Kunststoff-Eigenschaften → [hanser.ch](http://hanser.ch)
- RoHS

**Zubehör**

- Edelstahl-Distanzplatten GN 2370  
→ [hanser.ch](http://hanser.ch)
- Edelstahl-Gewindeplatten GN 2372  
→ [hanser.ch](http://hanser.ch)

**Hinweis**

Scharniere GN 437.1 aus Zink-Druckguss fügen sich dank ihres zeitlosen Designs in unterschiedlichste Anwendungsumfelder ein.

Darüber hinaus sind sie als Komplementärscharniere auf die Funktions-scharnier-Familie GN 437 abgestimmt.

siehe auch...

- Zusammenstellung der Scharniere-Bauarten → [hanser.ch](http://hanser.ch)
- Scharniere GN 437 (mit einstellbarer Friktion) → [hanser.ch](http://hanser.ch)
- Scharniere GN 437.2 (mit Klemmung) → [hanser.ch](http://hanser.ch)
- Scharniere GN 437.3 (mit Federrückstellung) → [hanser.ch](http://hanser.ch)
- Scharniere GN 437.4 (mit Rastung) → [hanser.ch](http://hanser.ch)

|                               |                  |
|-------------------------------|------------------|
| Bestellbeispiel               | 1 Werkstoff      |
|                               | 2 l <sub>1</sub> |
|                               | 3 l <sub>2</sub> |
| <b>GN 437.1-ZD-60-60-A-SR</b> | 4 Form           |
|                               | 5 Farbe          |