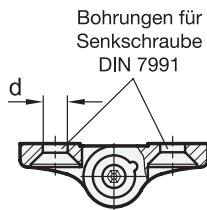
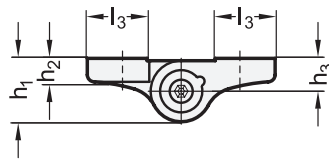
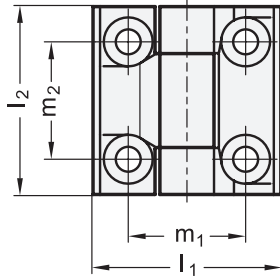


GN 437

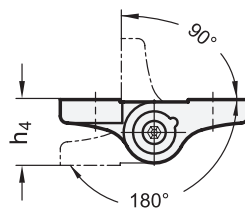
Zink-Druckguss / Edelstahl

Scharniere

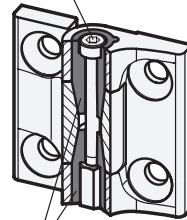
mit einstellbarer Friktion



Schwenkbereich



Stellschraube mit Innensechskant SW



4 Form

A 2x2 Bohrungen für Senkschrauben

l ₁	l ₂	d	h ₁	h ₂	h ₃	h ₄	l ₃	m ₁	m ₂	sw	max. empfohlenes Anzugsdrehmoment der Stellschraube in Nm	Reibmoment in Nm ≈	
												ZD	A4
40	40	5,3	13,5	5	7	14	13	25	25	2,5	0,5	2	3
50	50	6,5	15,5	6	8	16	16,5	30	30	3	0,75	4	4
60	60	8,3	18,5	7,5	9,5	19	20	36	36	4	1,5	6,5	6

Ausführung

- Zink-Druckguss **ZD**
kunststoffbeschichtet
schwarz RAL 9005, strukturmatt **SW**
silber RAL 9006, strukturmatt **SR**
- Edelstahl **A4**
nichtrostend, 1.4408
matt gestrahlt **GS**
- Reibkonus
Kunststoff (Polyacetal POM)
schwarz, RAL 9005
temperaturbeständig bis 80 °C
- Stellschraube
- Stahl verzinkt, blau passiviert bei ZD
- Edelstahl A4, nichtrostend bei A4
- Sechskantmutter
- Stahl verzinkt, blau passiviert bei ZD
- Edelstahl, nichtrostend, 1.4404 bei A4
- Angaben zur Belastbarkeit → [hanser.ch](https://www.hanser.ch)
- Kunststoff-Eigenschaften → [hanser.ch](https://www.hanser.ch)
- Edelstahl-Eigenschaften → [hanser.ch](https://www.hanser.ch)
- RoHS

Zubehör

- Edelstahl-Distanzplatten GN 2370
→ [hanser.ch](https://www.hanser.ch)

Hinweis

Bei Scharnieren GN 437 kann über eine Stellschraube die Beweglichkeit des Scharniers verändert werden. Ein über den gesamten Schwenkbereich konstantes, einstellbares Brems-Drehmoment wird dadurch ermöglicht. Das Schwenken von Türen und Klappen wird gehemmt und einer selbsttätigen Bewegung wird dadurch entgegengewirkt.

Das Reibmoment wird erzielt, indem zwei schlanke Reibkegel gegeneinander verspannt werden. Die große Reibfläche und der verschleißarme Kunststoff der Reibkegel garantiert eine lange Lebensdauer, bei nur geringem Abfall des Reibmoments. Dieses kann bei Bedarf über die Stellschraube nachjustiert werden.

Auf Grund des Aufbaus und der Vorspannung der Reibkegel hat das Scharnier radial kaum und axial gar kein Spiel. Die Edelstahlausführung eignet sich insbesondere bei Anwendungen mit aggressiveren Umgebungsbedingungen.

siehe auch...

- Zusammenstellung der Scharniere-Bauarten → [hanser.ch](https://www.hanser.ch)
- Scharniere GN 233 (mit einstellbarer Friktion) → [hanser.ch](https://www.hanser.ch)
- Scharniere GN 437.1 → [hanser.ch](https://www.hanser.ch)
- Scharniere GN 437.2 (mit Klemmung) → [hanser.ch](https://www.hanser.ch)

Bestellbeispiel	1	Werkstoff
	2	l ₁
	3	l ₂
	4	Form
	5	Oberfläche

GN 437-ZD-60-60-A-SR