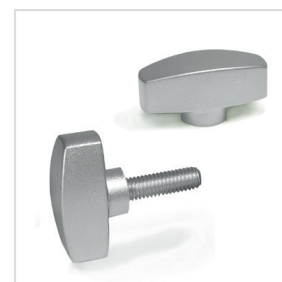
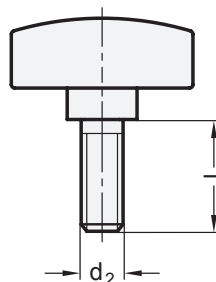
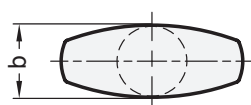
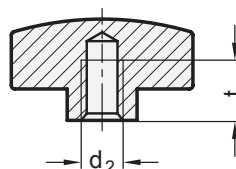
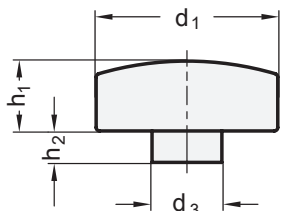


**GN 434**  
Innengewinde

**GN 433**  
Schraube

**Flügelmutter / Flügelschrauben**  
Edelstahl



<sup>2</sup> d <sub>1</sub>	<sup>3</sup> d <sub>2</sub>	<sup>4</sup> Länge l				b	d <sub>3</sub>	h <sub>1</sub>	h <sub>2</sub>	t min.
20	M 4	6	10	-	-	9	8	8	3,5	7
26	M 4	-	-	-	-	11	10	10	4,5	7
26	M 5	10	16	-	-	11	10	10	4,5	8
26	M 6	16	20	25	-	11	10	10	4,5	8
34	M 6	16	20	25	30	13	12	12	5	10
34	M 8	16	20	25	30	13	12	12	5	9

### Ausführung

- Edelstahl-Feinguss
  - nichtrostend, 1.4308 **NI**
  - nichtrostend, 1.4408 **A4**
  - matt gestrahlt **MT**
- Edelstahl-Eigenschaften → [hanser.ch](http://hanser.ch)
- RoHS

<sup>1</sup> <sup>5</sup>

### Hinweis

siehe auch...

- Edelstahl-Flügelmuttern GN 834 → [hanser.ch](http://hanser.ch)
- Edelstahl-Flügelschrauben GN 835 → [hanser.ch](http://hanser.ch)
- Edelstahl-Kreuzgriffe DIN 6335 → [hanser.ch](http://hanser.ch)

Bestellbeispiel (Innengewinde)	<sup>1</sup> Werkstoff
<sup>2</sup> GN 434-NI-26-M6-MT	<sup>2</sup> d <sub>1</sub>
	<sup>3</sup> d <sub>2</sub>
	<sup>5</sup> Oberfläche

Bestellbeispiel (Schraube)	<sup>1</sup> Werkstoff
<sup>2</sup> GN 433-NI-34-M8-20-MT	<sup>2</sup> d <sub>1</sub>
	<sup>3</sup> d <sub>2</sub>
	<sup>4</sup> Länge l
	<sup>5</sup> Oberfläche