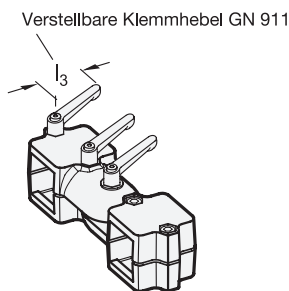
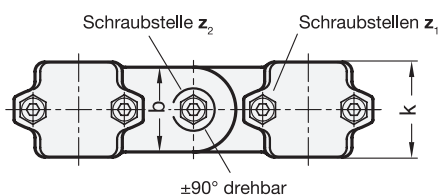
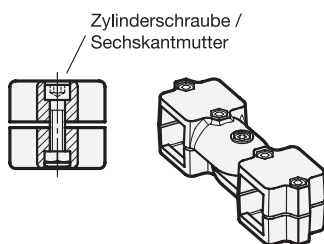
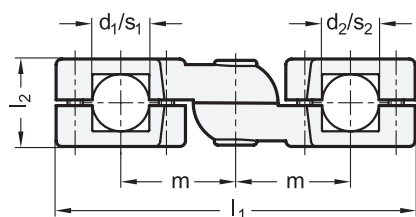


GN 289

Gelenk-Klemmverbinder

mit zweiteiligen Klemmstücken



2 Form

S Verstellung stufenlos

3 Kennziffer

2 mit 5 Edelstahl-Zylinderschrauben DIN 912



d ₁ - d ₂ Bohrung - Bohrung	d ₁ - s ₂ Bohrung - Vierkant	s ₁ - s ₂ Vierkant - Vierkant	b Laschen- breite	k	l ₁	l ₂	m	z ₁ Schraub- stellen	z ₂ Schraub- stelle	Zubehör empf. Klemmhebel GN 911			
										für z ₁ l ₃		für z ₂ l ₃	
B40 - B40	B40 - V40	V40 - V40	65	76	268	70	85	M10-60	M10-55	78	92	78	92
B40 - B42	B40 - V45	-	65	76	268	70	85	M10-60	M10-55	78	92	78	92
B40 - B45	B40 - V50	V40 - V45	65	76	268	70	85	M10-60	M10-55	78	92	78	92
B40 - B48	B42 - V40	-	65	76	268	70	85	M10-60	M10-55	78	92	78	92
B40 - B50	B42 - V45	V40 - V50	65	76	268	70	85	M10-60	M10-55	78	92	78	92
B42 - B42	B42 - V50	-	65	76	268	70	85	M10-60	M10-55	78	92	78	92
B42 - B45	B45 - V40	-	65	76	268	70	85	M10-60	M10-55	78	92	78	92
B42 - B48	B45 - V45	V45 - V45	65	76	268	70	85	M10-60	M10-55	78	92	78	92
B42 - B50	B45 - V50	-	65	76	268	70	85	M10-60	M10-55	78	92	78	92
B45 - B45	B48 - V40	V45 - V50	65	76	268	70	85	M10-60	M10-55	78	92	78	92
B45 - B48	B48 - V45	-	65	76	268	70	85	M10-60	M10-55	78	92	78	92
B45 - B50	B48 - V50	-	65	76	268	70	85	M10-60	M10-55	78	92	78	92
B48 - B48	B50 - V40	-	65	76	268	70	85	M10-60	M10-55	78	92	78	92
B48 - B50	B50 - V45	-	65	76	268	70	85	M10-60	M10-55	78	92	78	92
B50 - B50	B50 - V50	V50 - V50	65	76	268	70	85	M10-60	M10-55	78	92	78	92

Ausführung



- Aluminium
 - kunststoffbeschichtet
 - schwarz, RAL 9005, strukturmatt ● **SW**
 - blank, matt gestrahlt ○ **BL**
- Zylinderschrauben DIN 912
Edelstahl, nichtrostend 1.4301
- Sechskantmuttern DIN 985
Edelstahl, nichtrostend 1.4301
selbstsichernd durch Polyamidring
- Edelstahl-Eigenschaften → hanser.ch
- RoHS

Zubehör

- Verstellbare Klemmhebel GN 911
→ hanser.ch

Hinweis

Die Gelenk-Klemmverbinder GN 289 bestehen aus zwei Laschen-Klemmverbindern GN 279.

Die Vierkant-Ausführungen sind auch zur Verwendung an **Profilsystemen** geeignet.

Die Klemmbohrungen sind mechanisch bearbeitet und für Konstruktionsrohre GN 990 bzw. DIN 2391, DIN 2395 und DIN 2462 ausgelegt.

An den Schraubstellen z₁ verkleinern die Zylinderschrauben den Querschnitt zum Klemmen.

Wenn werkzeuglos geklemmt werden soll, können die Zylinderschrauben, durch die in der Tabelle als Zubehör angegebenen verstellbaren Klemmhebel GN 911 ersetzt werden.

Bestellbeispiel

GN 289-B40-V40-S-2-BL

1	d ₁ - s ₂ (d ₁ - d ₂ , s ₁ - s ₂)
2	Form
3	Kennziffer
4	Oberfläche