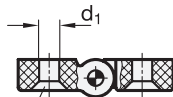
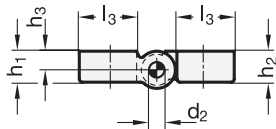
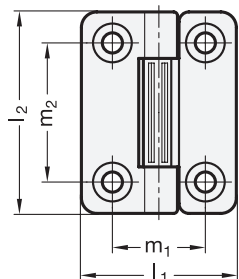


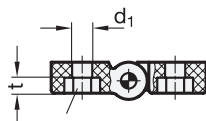
# EL 222

## Scharniere

mit 4 Raststellungen



Bohrungen für  
Senkschraube  
DIN 7991-M6  
Form **SH**



Bohrungen für  
Sechskantschraube  
ISO 4014-M6 (SW10)  
Form **EH**



elesa

ELESA-Code CFV

### Hinweis

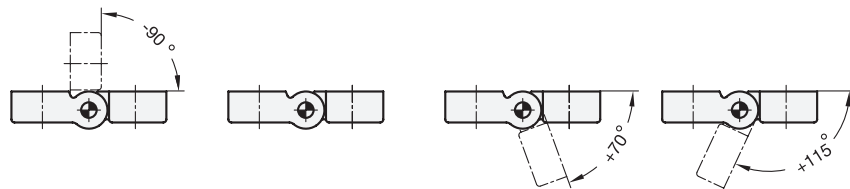
Scharniere EL 222 mit Raststellungen sind sehr stabil und zeichnen sich durch ein hohes Lösemoment von 3 Nm in den 4 Raststellungen aus (Testergebnis nach 20'000 Rastungen).

Angaben zur mechanischen Belastbarkeit auf Anfrage.

siehe auch...

- Scharniere EL 122.1 → Hauptkatalog

Schwenkbereich mit 4 Raststellungen (Lösemoment 3 Nm)



### Formen

- SH** 2x2 Bohrungen für Senkschrauben
- EH** 2x2 Bohrungen für Sechskantschrauben

l <sub>1</sub>	l <sub>2</sub>	l <sub>3</sub>	d <sub>1</sub>	d <sub>2</sub>	h <sub>1</sub>	h <sub>2</sub>	h <sub>3</sub>	m <sub>1</sub>	m <sub>2</sub>	t
50	65	18,5	6,5	5	12	10	6	30	45	5

### Ausführung

- ▶ Kunststoff (Polyamid PA)
- glasfaserverstärkt
- schwarz, matt
- temperaturbeständig bis 80 °C

- ▶ Stift  
Edelstahl  
nichtrostend, 1.4305

- ▶ Kunststoff-Eigenschaften  
→ Hauptkatalog

- ▶ RoHS-konform

### Bestellbeispiel

Scharnier  
EL 222-50-65-SH

Norm | l<sub>1</sub> | l<sub>2</sub> | Form