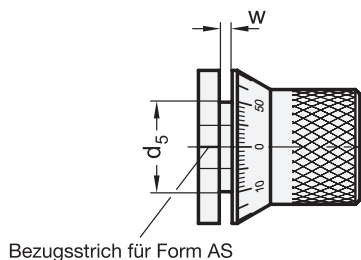
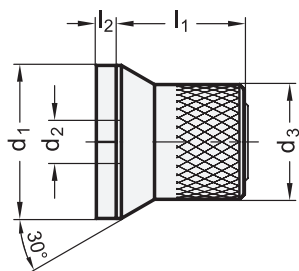


GN 200 | Edelstahl-Arretierelemente



3 Form

- A ohne Skala
- AS mit Skala 0...50
60 Teilstriche

1

2

d ₁ -0,5	d ₂ H7 Bohrung mit Nut			d ₃	d ₅	d ₆ Teilkreis Ø für Befestigungsschrauben Seite 345	l ₁	l ₂	l ₃ Bohrungslänge Seite 345	w Ausrastweg
44	K 10	K 12	-	33	23	33	37	6	31	4
52	K 12	K 14	K 16	42	31,5	41,8	37,5	6	31,5	4

Ausführung

4

- Edelstahl **NI**
nichtrostend, 1.4305
- Form AS:
 - Skala eingraviert in Laserpräzision
 - Bezugsstrich auf Arretierteil
- Nabennut P9 DIN 6885
Blatt 1 für Bohrung K 10 → hanser.ch
Blatt 2 für Bohrungen > K 10 → hanser.ch
- ISO-Passungen → hanser.ch
- Edelstahl-Eigenschaften → hanser.ch
- RoHS-konform

Auf Anfrage

- spezielle Skalierungen
siehe auch Bestell-Schema → hanser.ch

Hinweis

Edelstahl-Arretierelemente GN 200 ersetzen und vereinfachen aufwendige Teil- und Indexierungsvorrichtungen, wie Einrückhebel, Einrastvorrichtungen, Indexstifte und sonstige Sicherungselemente.

Neben der Standard-Skala (Form AS) kann die Drehknopf-Ausführung mit jeder beliebigen Skalierung geliefert werden.

Bezüglich Strichbild, Zahlenablauf, Zahlenstellung und Zahlenfolge einer möglichen Skalierung ist das sehr übersichtlich dargestellte „Bestell-Schema Skalierungen“ → hanser.ch zu verwenden.

siehe auch...

- Funktions- und Konstruktionshinweise für GN 200 → hanser.ch
- Arretierelemente (Stahl, brüniert) GN 200 → hanser.ch

Bestellbeispiel

GN 200-52-K12-AS-NI

1	d ₁
2	d ₂
3	Form
4	Edelstahl